

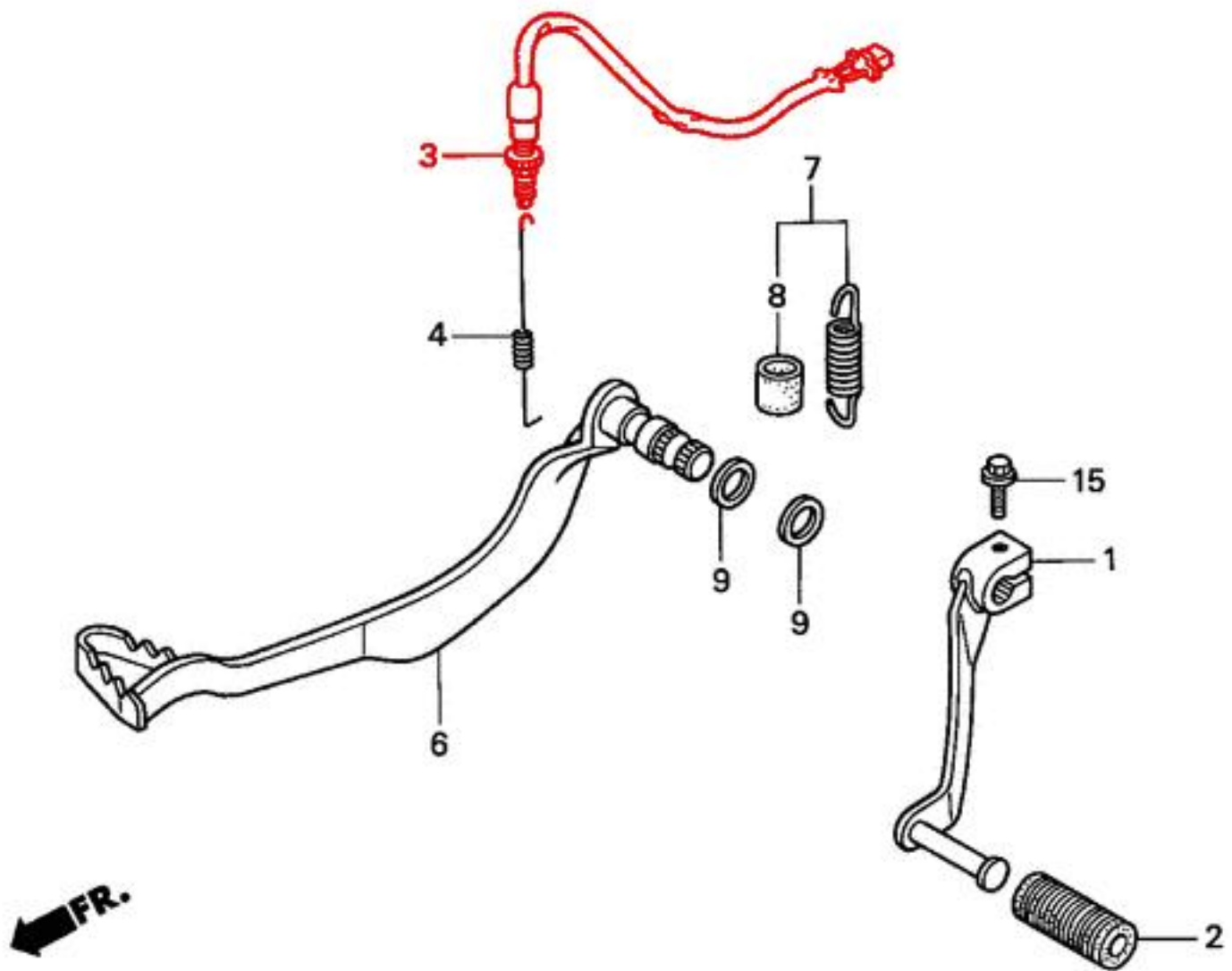


Czujnik STOP tył (automat stopu), zamiennik firmy JMT

Wymiary, funkcje i sposób załączania światła identyczne jak w przypadku części oryginalnej.

JMP (JM Professional) to linia specjalistycznych, warsztatowych narzędzi motocyklowych, narzędzi ogólnego stosowania oraz wielu części zamiennych do naprawy motocykli, które są doskonałą alternatywą do podzespołów oryginalnych.

Nr OEM Honda 35350-KW6-840



Zastosowanie:

Honda CB 450 S PC17 1986-1989
 Honda CB 500 PC26 1994-2003
 Honda CB 500 S Sport PC32 1998-2003
 Honda CB 650 RC03 1979-1982
 Honda CB 650 C RC05 Custom 1980-1981
 Honda CB 650 SC Custom RC08 1982-1983
 Honda CB 750 K RC01 1978-1982
 Honda CB 750 Nighthawk RC382 1991-1992
 Honda CB 1000 F Super Four SC30 1993-1996
 Honda ST 1100 A Pan European SC26 1996-2001
 Honda XL 650 V Transalp RD10, RD11 2000-2007

ID 3470