



Łańcuszek rozrządu 82RH2015/128 Morse/Tourmax

Łańcuchy MORSE stosowane są przy pierwszym montażu motocykli japońskich. Występują w opakowaniu firm takich jak Tourmax, Prox, Yamaha, Kawasaki, Suzuki, Honda. Można je rozpoznać po wybitej na zewnętrznej płytce literze "M".

Nr OEM:

- Suzuki 12760-38A10-000 / 12760-38A11-000
- Honda 14401-MR5-671

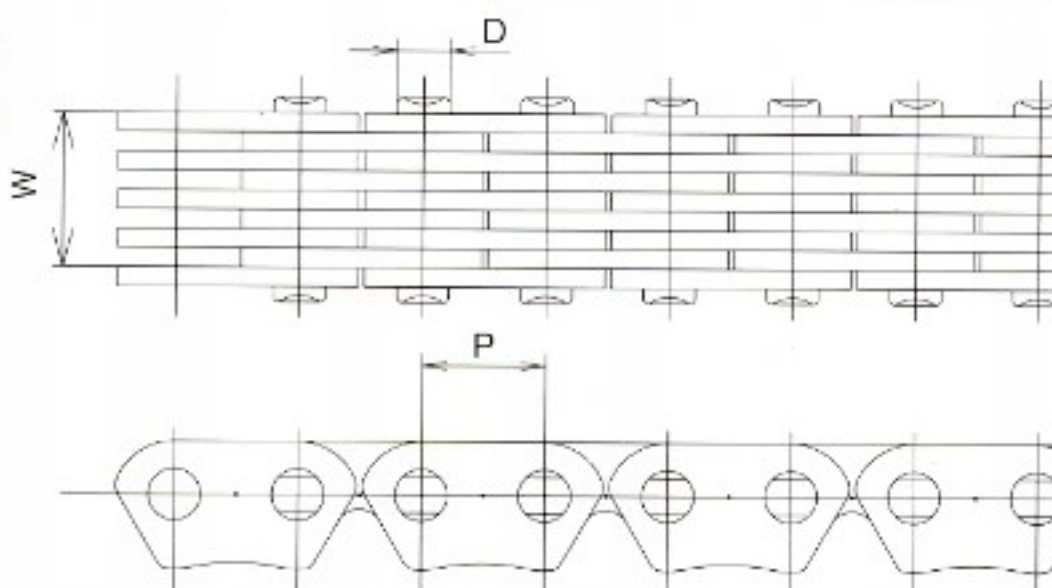
Ilość ogniw: 128

Dostarczony łańcuch jest fabrycznie zakuty

MORSE® サイレントチェーン

SILENT CHAIN DIMENSIONS

TYPE 82



チェーン番号 Chain No.	ピッチ Pitch P	チェーン幅 (呼称インチ) Nominal Chain Width (Inch)	リンク枚数 (ガイド含) Number of Pitches (Including Guides)	ガイド内幅 Width Between Guides W	ピン長さ Pin Length L	ピン径 Pin Diameter D	リンク Link Thick	
							T ₁	
82RH2015	6.350	3/8"	4 × 5	7.15	10.90	2.7	1.0	

Kraj produkcji: Japonia

Zastosowanie

Honda

- PC800 Pacific Coast RC34 1989-1990
- VT 700 C Shadow RC19 1984-1987
- VT 750 C Shadow RC14 1983
- VT 750 C Shadow RC29 1987
- VT 800 C Shadow RC32 1988
- XLV 750 R RD01 1983-1985

Sachs

- B 805 Spezial Edition 2002-2003
- Roadster 800 2000-2004

Suzuki

- GSX-R 600 AD 1997-2000
- GSX-R 750 GR 1996-1999
- VL 800 Intruder 2005-2017
- VL 800 Volusia 2001-2005
- VS 600 Intruder 1995-1997
- VS 750 Intruder 1986-1991
- VS 800 Intruder 1992-2000
- VX 800 1990-1997
- VZ 800 Intruder / Maruder 1997-2016

ID 3076